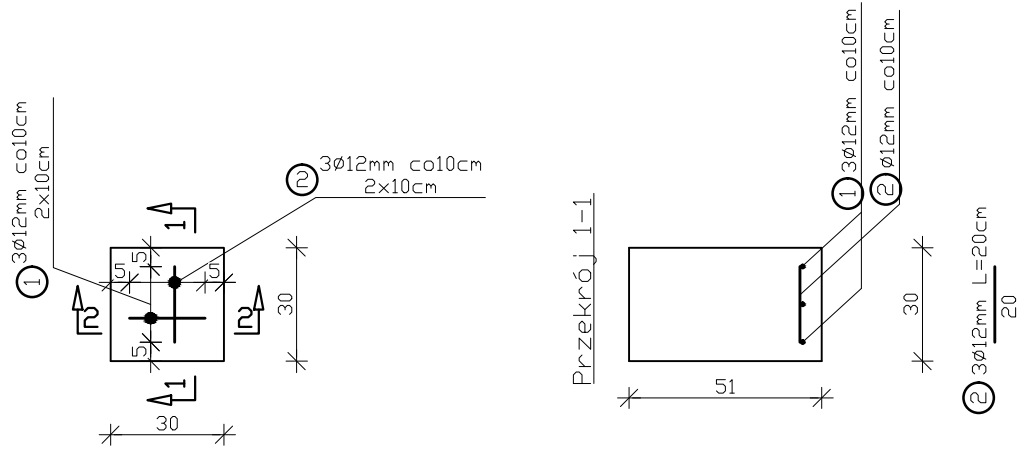
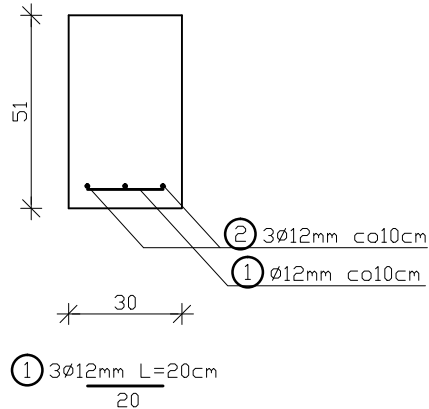


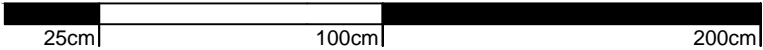
"ZAGOSPODAROWANIE TERENU PARKU IM. W. SIKORSKIEGO NA CELE TURYSTYCZNO - REKREACYJNE"



Przekrój 2-2



STOPA FUNDAMENTOWA  
POD STREET WORKOUT  
57 szt.



SKALA 1:20

UWAGI:

WYMIARY SPRAWDZIĆ NA BUDOWIE!

1. Projekt rozpatrywać łącznie z projektem architektury i odpowiednimi projektami branżowymi.
2. Prace budowlane wykonywać zgodnie z obowiązującymi przepisami i warunkami technicznymi w budownictwie pod nadzorem osoby posiadającej uprawnienia budowlane.
3. Wszystkie przegrody wykonać zgodnie z technologią danego materiału.
4. Wszystkie zmiany wymagają uzgodnienia i akceptacji projektanta.
5. Całość prac budowlanych i montażowych należy wykonać pod nadzorem oraz zgodnie z wytycznymi dostawców wszystkich technologii, zgodnie z normami i warunkami technicznymi wykonawstwa oraz z zasadami sztuki budowlanej.
6. Wszystkie zastosowane materiały i technologie powinny posiadać wymagane certyfikaty i aprobaty techniczne wymagane obowiązującymi przepisami prawa budowlanego.

MATERIAŁY:

Stal:  
zbrojeniowa główna A-II (**18G2-b**)  
zbrojeniowa strzemion A-II (**18G2-b**)  
zbrojeniowa montażowa A-II (**18G2-b**)

Klasa betonu: **B20** (C16/20)  
Otulina: 5 cm

IZOLACJA FUNDAMENTÓW

Pod stopą fundamentową należy wykonać warstwę betonu podkładowego C8/10 gr.5cm.  
Na betonie podkładowym należy ułożyć dwie warstwy papy termozgrzewalnej.  
Powierzchnie boczne stopy zaizolować izolacją przeciwwilgociową 2P+R

ZESTAWIENIE STALI (na wszystko)				
NR	Średnica	Ilość	Długość jednostkowa	Długość łączna
	[mm]	[szt.]	[m]	[m]
1	8	3	0.20	0.60
2	8	3	0.20	0.60
Ogółem długość [m]				1.20
Masa jednostkowa [kg/m]				0.395
Masa ogółem [kg]				0.47
Masa całkowita [kg]				0.47
Masa całkowita na 57szt. [kg]				27.02

LEGENDA:

———— Zbrojenie dołem

<b>PROJEKTOWANIE ARCHITEKTURA DESIGN</b> <b>ATELIER ARCHITEKTURY RADOŚŁAW ŻUBRYCKI</b> Ul Św. Jana 9a 59-900 Zgorzelec www.aarz.pl tel: 514492382	
Tytuł projektu <b>"Zagospodarowanie terenu parku im. W. Sikorskiego na cele turystyczno - rekreacyjne"</b>	
Z01 f1	
Tytuł rysunku <b>STOPA FUNDAMENTOWA POD ELEMENT NR2</b>	
Klasa rysunku <b>1:20</b>	
Strona dokumentacji <b>18/2017</b>	
Data produkcji <b>05/2017</b>	
Klient <b>Gmina Miasto Mragowo</b>	
ARCHITEKTURA - PROJEKTANT: <b>mgr inż. arch. Joanna Niecko</b> Nr upr. 73/LUOKK/2016 uprawnienia budowlane w specjalności architektonicznej bez ograniczeń	
BRANŻA KONSTRUKCJA: <b>mgr inż. Janusz Andrzej Szalewski</b> Nr upr. 232/02/DUW uprawnienia budowlane w specjalności konstrukcyjno-budowlanej bez ograniczeń	

\*\* DOKUMENTACJA OBJĘTA JEST PRAWEM AUTORSKIM

DOKUMENTACJA  
ORYGINALNA